

## COMITE SCIENTIFIQUE

Thierry VELEINE (Amiens)  
Marylise BOUTRY (Lille)  
Patrick DEBYSER (Lille)  
Gilbert FARGES (Compiègne)  
Jean-paul FLORIN (Lille)  
Hugues FRANCES (Dunkerque)  
Anthony HAMON (Compiègne)  
Jean-pierre HAUTMONT (Lille)  
François LANVEGIN (Compiègne)  
Pascal LEVER (Saint-Quentin)  
Vincent LIPPENS (Valenciennes)  
Patrice SLUPECKI (Charleville)

## COMITE D'ORGANISATION

Jean-luc MASSIOT  
Serge AUDEBAUD  
Marylise BOUTRY  
Patrick DEBYSER  
Dominique DEVRED  
Jean-Pierre HAUTMONT  
Jean-Paul FLORIN  
Rodolphe TRIQUET  
Denis VANDYCKE

## C.H.R.U DE LILLE

DIRECTION DES RESSOURCES BIOMÉDICALES

2, avenue Oscar Lambret  
59037 Lille Cedex  
Tél. : 03.20.44.59.34  
Fax : 03.20.44.45.67  
e-mail : biomedical@chu-lille.fr



ORGANISATION, GESTION DE  
L'HÉBERGEMENT ET DES CONGRESSISTES

## LILLE INTERNATIONAL TRAVEL

310, Boulevard Clémenceau  
59700 Marcq en Baroeul  
Tél : 03.20.98.25.25  
Fax : 03.20.98.25.35  
Contact@lilletravel.com



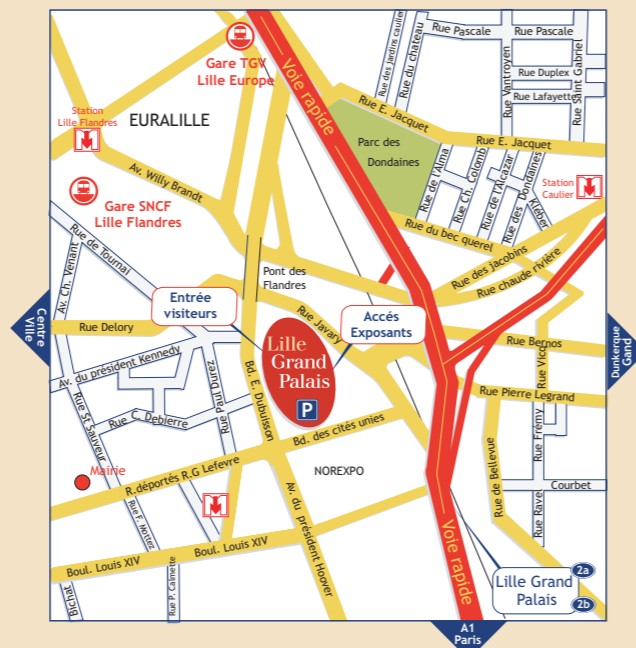
## GESTION DES EXPOSANTS

### LILLE GRAND PALAIS

1, boulevard des Cités Unies  
59777 Euralille – Lille  
Tél : 03.20.14.15.16  
03.20.14.14.39  
Fax : 03.20.14.14.14  
s.xerra@lillegp.com



## LES ACCES A LILLE GRAND PALAIS



> En venant de Dunkerque, Bailleul, Calais, Boulogne (A25) :  
Prendre la sortie N°1 Lille (Attention la sortie se fait vers la gauche)  
Ensuite voie 2A puis Lille Grand Palais

> En venant de Paris (A1), Tournai, Mons, Bruxelles (A27), Valenciennes (A23) :  
Sortie 2, puis voie 2A vers Lille Grand Palais

Sortie n°2a : Parking P (Parking souterrain payant CGST)

Sortie n°2b : Accès Livraisons Zénith



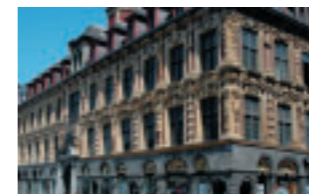
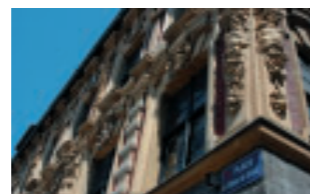
Lille Grand Palais  
1, bd des Cités-Unies 59777 EURAILLE - LILLE  
Tel : 03.20.14.15.16 Fax : 03.20.14.14.14  
www.lillegp.com E-mail : grand-palais@lillegp.com

8<sup>E</sup> JOURNÉES D'ÉTUDES DE L'ASSOCIATION  
FRANÇAISE DES INGÉNIEURS BIOMÉDICAUX

# PROGRAMME

22, 23, 24 SEPTEMBRE 2003

# LILLE



# LES NOUVELLES TECHNOLOGIES MÉDICALES

Un enjeu majeur  
pour accompagner l'évolution des établissements hospitaliers



13H30 Accueil et enregistrement des participants

14H00 Ouverture des journées AFIB 2003

14H30 La Robotisation des plateaux techniques de biologie et ses impacts organisationnels.

ANIMATEURS : MARYLISE BOUTRY (CHRU DE LILLE) ET VINCENT LIPPENS (CH DE VALENCIENNES)

- Les améliorations attendues de l'automatisation, les pré-requis, l'offre industrielle, la position d'un maître d'ouvrage
- Retour d'expérience : le plateau technique automatisé du CH de Mulhouse

16H30 Pause, visite des stands et rencontres avec les industriels

17H15 Forum technique

17H45/19H Assemblée générale

08H30 Ateliers « expériences à partager »

- Contrôle de qualité et maintenance en imagerie,
- Collaboration entre Services Biomédicaux et Direction du Système d'Information. Organisation dans la gestion et la conduite de projets communs (informatisation d'unités de soins, réseaux d'images...)
- La délégation de gestion de consommables aux Services Biomédicaux
- La mise en place de la dosimétrie opérationnelle dans les établissements de santé

09H30 La numérisation directe en radiologie

ANIMATEURS : PATRICE SLUPECKI (C.H. DE CHARLEVILLE-MÉZIÈRES) – HUGHES FRANCES (C.H. DE DUNKERQUE)

- Les différentes technologies en présence et impacts sur les services d'imagerie

10H30 Pause, visite des stands et rencontres avec les industriels

11H30 Les nouvelles techniques et applications en IRM »

MODÉRATEUR : FRANÇOIS LANGEVIN (UNIVERSITÉ DE TECHNOLOGIE DE COMPIÈGNE)

- Les nouvelles techniques et applications en IRM (gradients, chaîne RF, séquences d'acquisition, IRM fonctionnelle, spectroscopie)

12H30 Déjeuner

14H00 Introduction de l'après-midi de travail en ateliers Informations professionnelles

14H45 Ateliers d'échanges et de réflexions professionnels

- Maintenance et contrôle de qualité des Dispositifs Médicaux
- Retour d'expérience et évaluation du guide des bonnes pratiques biomédicales en établissement de santé
- L'Ingénieur Biomédical et l'hygiène hospitalière
- Veille technologique

16H15 Pause, visite des stands et rencontres avec les industriels

16H45 Forum « innovations technologiques »

17H45/19H Table ronde et synthèse des ateliers

08H45 Fusion images/signaux électrophysiologiques dans le domaine des neurosciences

MODÉRATEUR : JEAN ROUSSEAU, BIOPHYSICIEN, INSTITUT DE TECHNOLOGIE MÉDICALE, CHRU DE LILLE

- Les techniques de localisation des sources d'activité cérébrale par fusion des données d'électrophysiologie et d'imagerie anatomique IRM
- Les applications médicales et les limites cliniques

09H25 Fusion images TEP/TDM en oncologie clinique

MODÉRATEUR : JEAN ROUSSEAU, BIOPHYSICIEN, INSTITUT DE TECHNOLOGIE MÉDICALE, CHRU DE LILLE

- État de l'art du recalage d'images TEP/TDM
- Intérêt des appareils couplés TEP/TDM par rapport à la réalisation des examens sur lieux séparés
- Applications cliniques de la fusion

10H15 Pause, visite des stands et rencontres avec les industriels

10H45 L'évolution des pratiques en anesthésie-réanimation et les nouveaux paramètres physiologiques monitorés

ANIMATEURS : PATRICK DEBYSER (CHRU DE LILLE) ET PASCAL LEVER (CH DE SAINT-QUENTIN)

- Mise en œuvre des nouveaux produits et paramètres à surveiller en vue d'adapter la pratique aux techniques innovantes

12H30 Clôture des journées

13H00 Déjeuner

14H30 Visites d'entreprises, de sites hospitaliers ou de recherche

## LES NOUVELLES TECHNOLOGIES MÉDICALES : UN ENJEU MAJEUR POUR ACCOMPAGNER L'ÉVOLUTION DES ÉTABLISSEMENTS HOSPITALIERS

Les établissements hospitaliers doivent faire face à de profondes mutations, tant sur le plan des techniques et des pratiques médicales, qu'au niveau des attentes des patients. L'environnement change : recomposition de l'offre hospitalière, modification de la planification sanitaire, révision des modes de financement, généralisation de la contractualisation, refonte des organisations internes, développement accru des coopérations hospitalières, nouvelles réglementations et mesures de sécurité sanitaire...

Par ailleurs l'évolution rapide des techniques médicales et la nécessaire maîtrise budgétaire conduit à faire des choix éclairés.

Dans ce contexte, l'ingénieur biomédical doit, outre sa connaissance de l'environnement :

- améliorer sans cesse son expertise des technologies et de leur management,
- s'enrichir des expériences réalisées,
- progresser dans l'exercice de son métier sur la base de référentiels partagés.

Pour atteindre ces objectifs, le programme des 8<sup>e</sup> journées nationales d'études comporte des sessions permettant de faire le point sur les avancées technologiques les plus récentes, sur les nouvelles applications cliniques dans des domaines variés du plateau technique (biologie, imagerie morphologique et fonctionnelle, anesthésie-réanimation...). La réflexion liée aux impacts de la technologie sur l'organisation hospitalière est également présente dans différents thèmes étudiés. Une place particulière est réservée aux échanges professionnels sur les modalités d'exercice d'une profession qui a toujours montré sa capacité d'évolution.